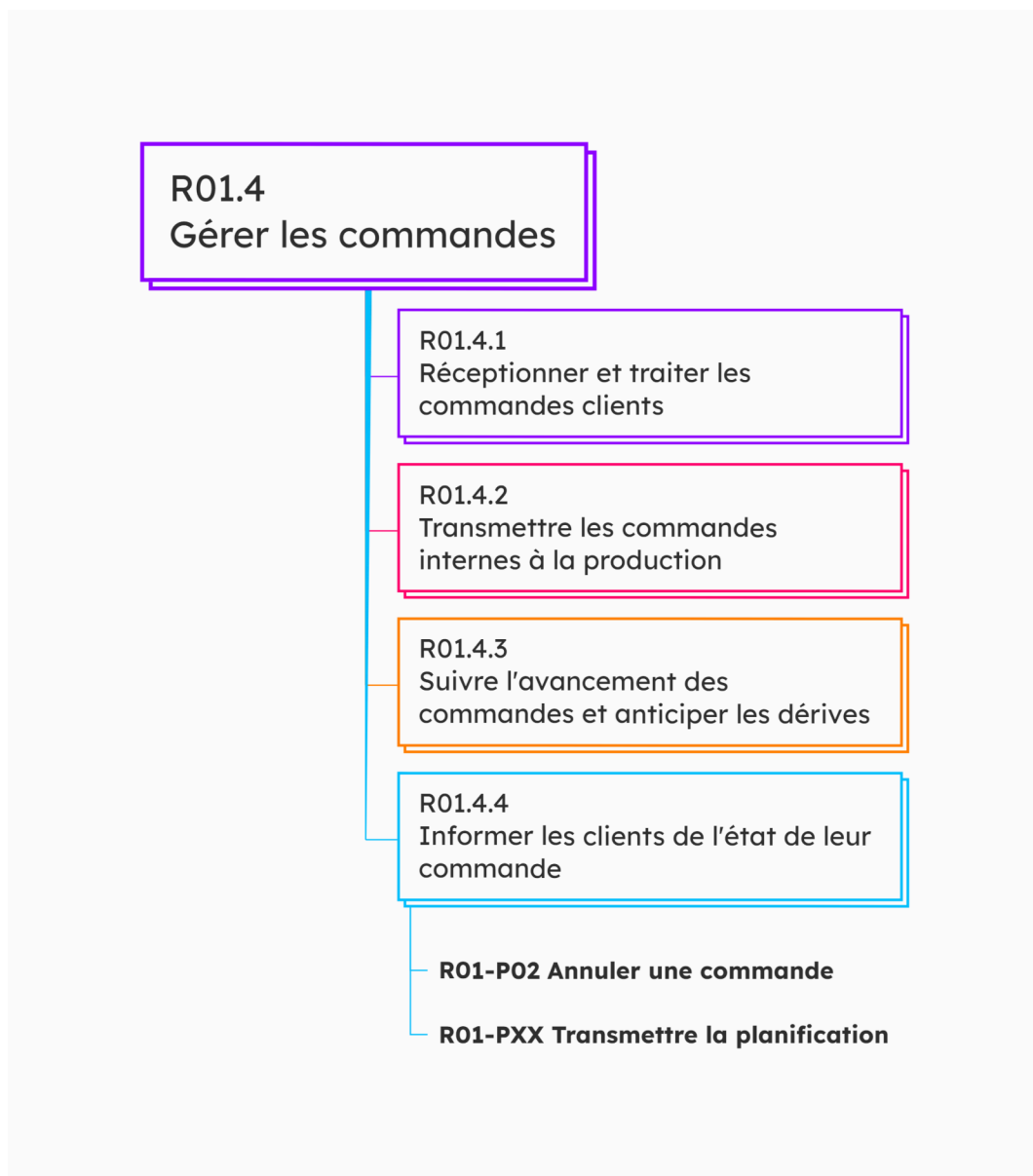


R01.4 - Gérer les commandes et la communication avec la production

Pilote : Chargé-e d'affaires
Suppléant : Gestionnaire de Clientèle

Assurer la fluidité et la précision dans le traitement des commandes, en veillant à la communication efficace avec la production pour garantir la conformité aux attentes du client et le respect des délais.



Acteurs.....	2
R01-P02 - Annulation d'une commande client	3

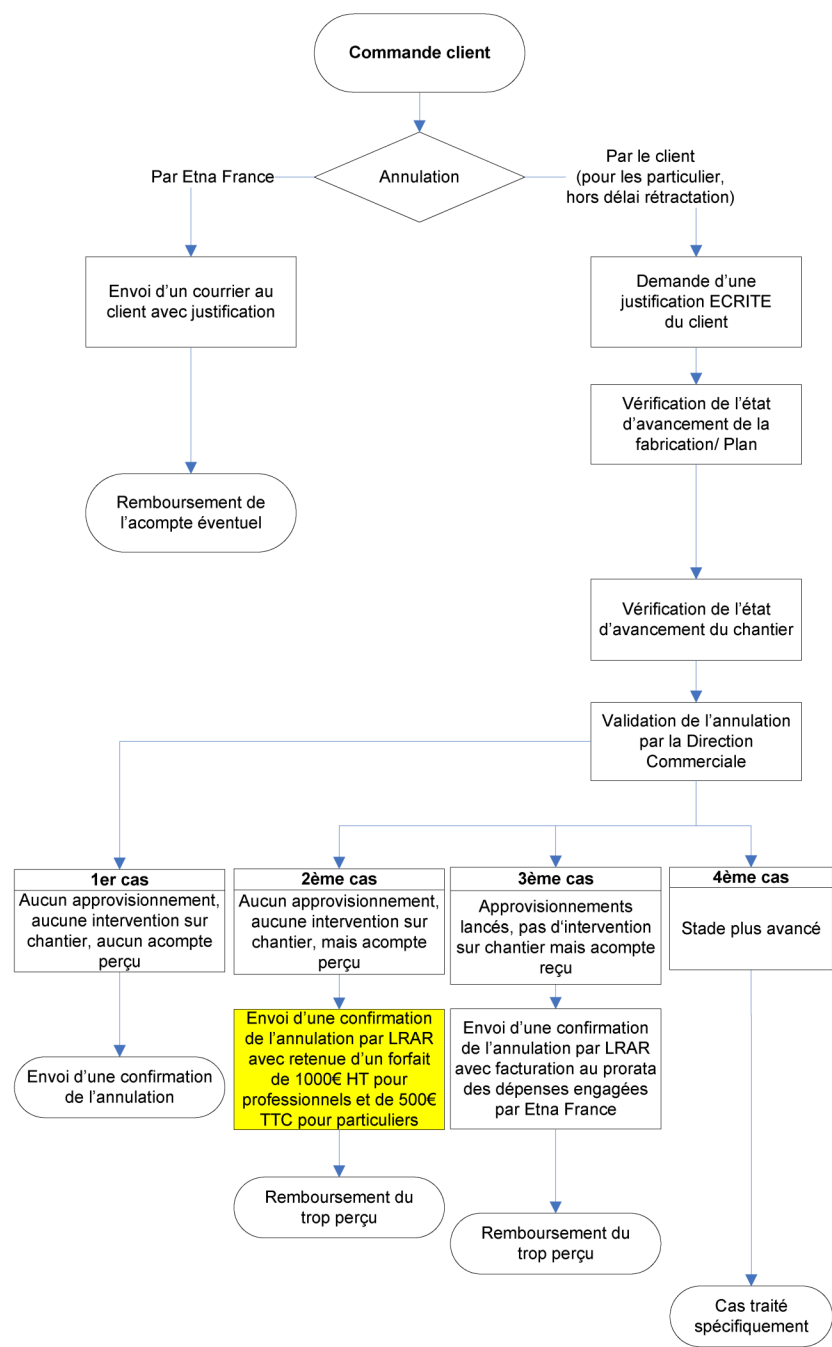
Acteurs

- Chargé-e d'affaires
- Gestionnaire de Clientèle
- Responsable commercial ventes neuves
- Directrice Administration & Finances
- Responsable Méthode et Service Après-Vente

R01-P02 - Annulation d'une commande client

Responsable : Responsable commercial ventes neuves
Suppléant : Directrice Administration & Finances

Décrit le circuit et les conditions d'annulation d'une commande client



Acteurs.....4

R01-M01 - Evaluation des frais engagés5

Acteurs

- Responsable commercial ventes neuves
- Directrice Administration & Finances
- Responsable Méthode et Service Après-Vente

R01-M01 - Evaluation des frais engagés

Pilote : Responsable Méthode et Service Après-Vente

Définir les variables à intégrer dans la détermination des coûts engagés dans la production d'une commande

Identification des produits intermédiaires lancés en production.....5

Identification des approvisionnements spécifiques commandés.....5

Identification des produits intermédiaires lancés en production

Analyse des ordres de fabrication mis en production. Détermination du PRU.

Périmètre

ATTENTION

- Tous les pièces lancées en production sont comptabilisées, y compris les pièces standards qui peuvent être réemployées pour une autre fabrication

Identification des approvisionnements spécifiques commandés

Détermination du montant des achats

Calcul du coût global de la production engagée