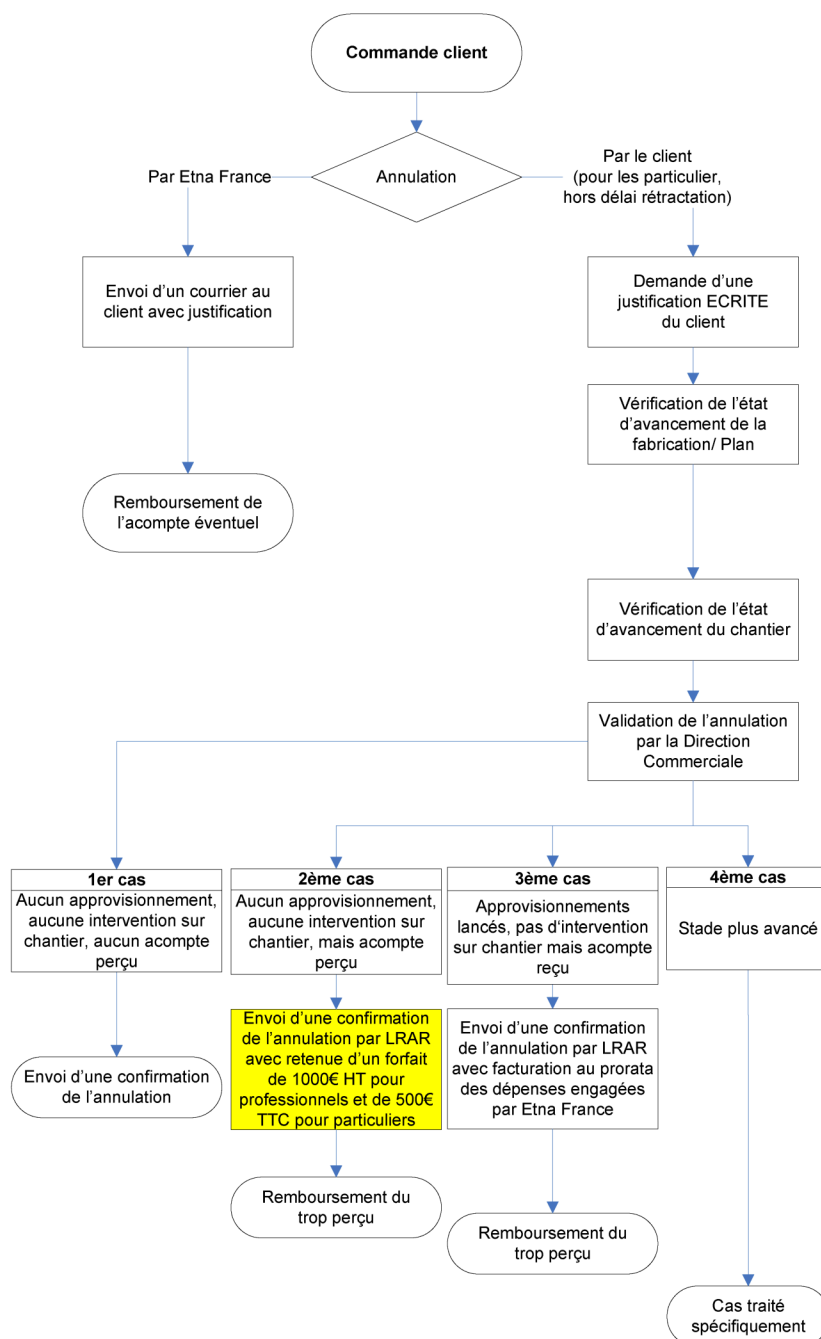


R01-P02 - Annulation d'une commande client

Responsable : Responsable commercial ventes neuves

Suppléant : Directrice Administration & Finances

Décrit le circuit et les conditions d'annulation d'une commande client



Acteurs.....	2
R01-M01 - Evaluation des frais engagés	3

Acteurs

- Responsable commercial ventes neuves
- Directrice Administration & Finances
- Responsable Méthode et Service Après-Vente

R01-M01 - Evaluation des frais engagés

Pilote : Responsable Méthode et Service Après-Vente

Définir les variables à intégrer dans la détermination des coûts engagés dans la production d'une commande

Identification des produits intermédiaires lancés en production.....	3
Identification des approvisionnements spécifiques commandés.....	3

Identification des produits intermédiaires lancés en production

Analyse des ordres de fabrication mis en production. Détermination du PRU.

Périmètre

ATTENTION

Tous les pièces lancées en production sont comptabilisées, y compris les pièces standards qui peuvent être réemployées pour une autre fabrication

Identification des approvisionnements spécifiques commandés

Détermination du montant des achats

Calcul du coût global de la production engagée